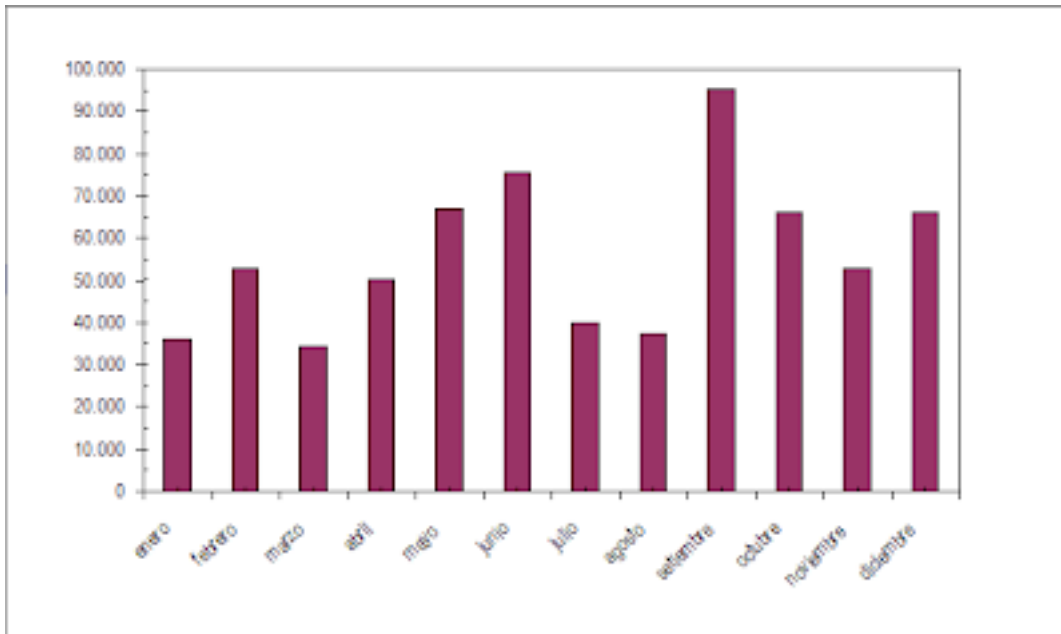


## Gráficos de columnas con formato condicional

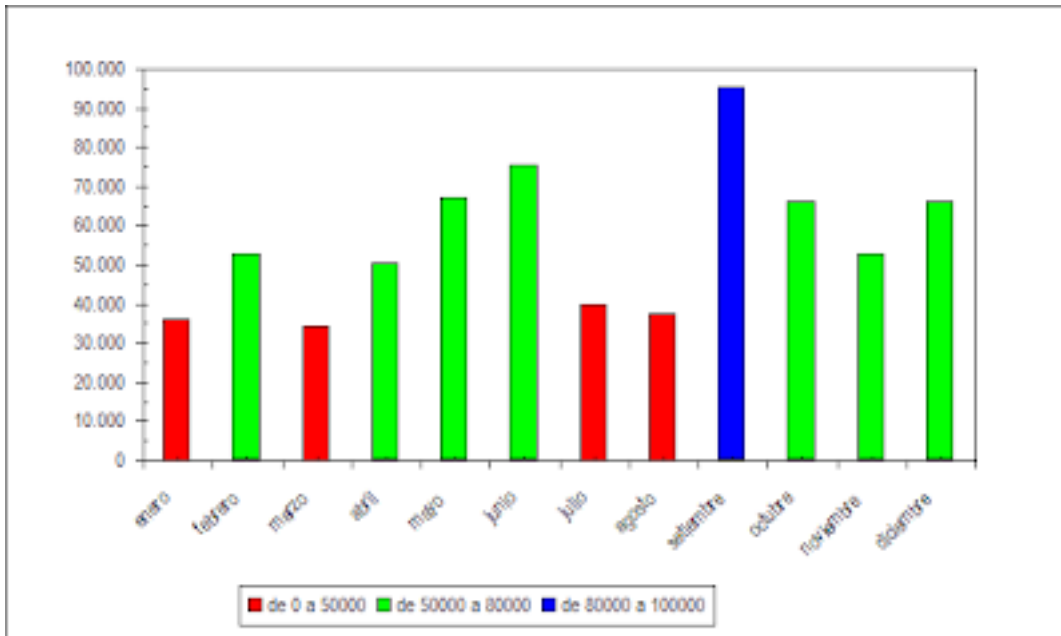
Supongamos esta tabla de ventas

Mes	Ventas
enero	36.119
febrero	52.582
marzo	34.173
abril	50.342
mayo	67.092
junio	75.463
julio	39.855
agosto	37.325
setiembre	95.422
octubre	66.043
noviembre	52.648
diciembre	66.178

Si representamos estos datos en un gráfico de columnas obtendremos



Lo que queremos es que las barras de los meses en que las ventas están por debajo de los 50.000 aparezcan en rojo (por debajo de lo esperado); las barras de los meses en los cuales las ventas están entre los 50.000 y los 80.000 aparezcan en verde (dentro de lo esperado) y las barras de los meses que superan los 80.000 aparezcan en azul (por encima de lo esperado). Es decir



Notemos que si intentamos cambiar el color de las barras con el menú Formato de serie de datos, todas las barras cambian al mismo color. Esto se debe a que en este gráfico tenemos una sola serie de datos, donde cada mes es un punto en la serie.

Por lo tanto, para poder cambiar los colores en forma independiente, necesitamos generar a partir de la tabla de datos existente, una nueva tabla con más de una serie.

En nuestro caso definimos tres series: una para las ventas por debajo de los 50.000, otra para las ventas entre 50.000 y 80.000 y la tercera para las ventas por encima de los 80.000.

## Ejercicio Propuesto

Luego de haber visto los videos y leer el problema, realicen este ejercicio con los valores que les planteo en la siguiente tabla:

Mes	Ventas
Enero	41.119
Febrero	82.585
Marzo	37.132
Abril	50.894
Mayo	37.093
Junio	75.455
Julio	39.322
Agosto	37.098
Septiembre	95.932
Octubre	66.443
Noviembre	52.654
Diciembre	26.443

